



KLIMASKOV
FONDEN

Ansøgningsrunde 4

2. Oktober – 15. november 2023

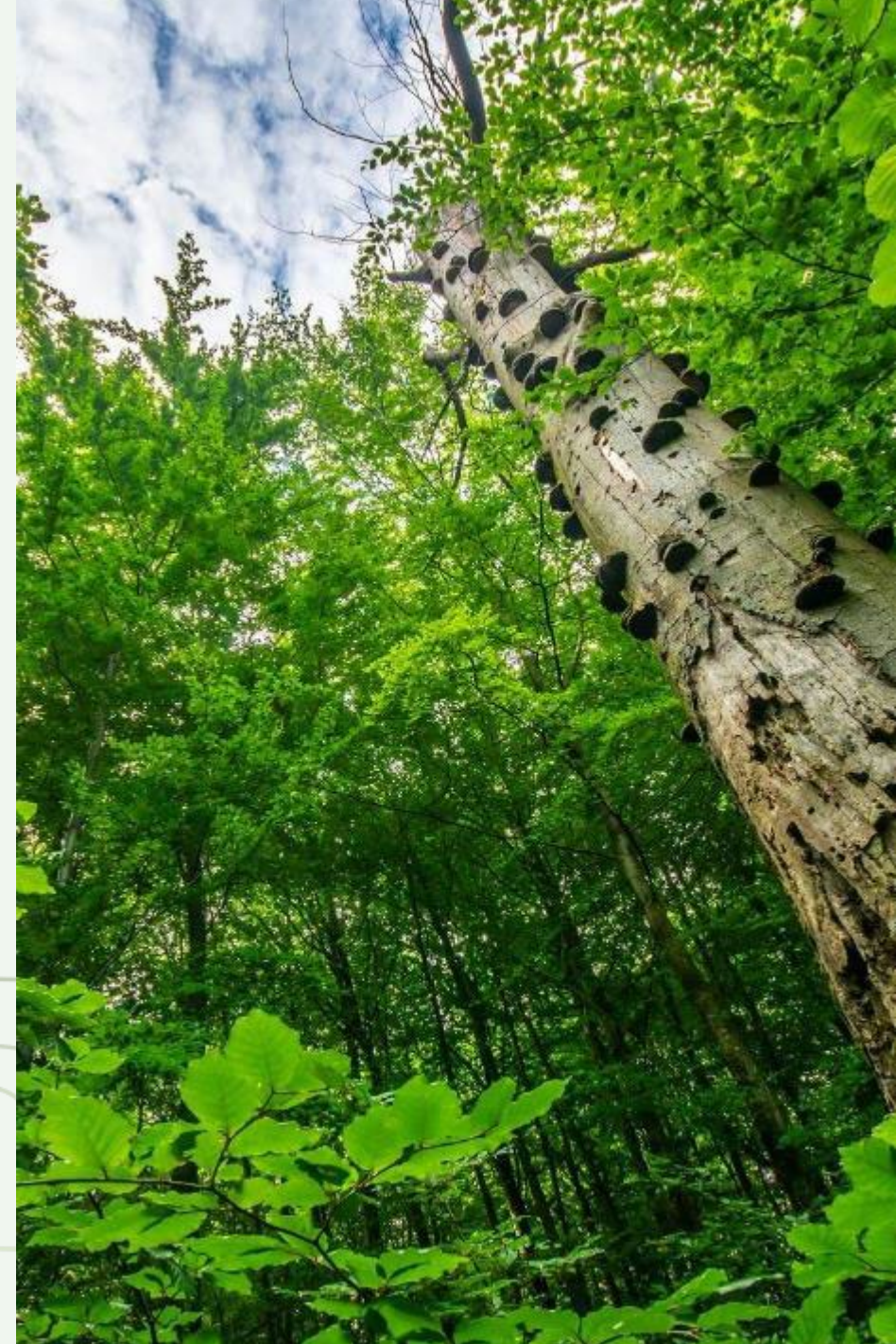
Kirker



En national klimafond

Etableret af et enigt folketing 2020 med det formål at:

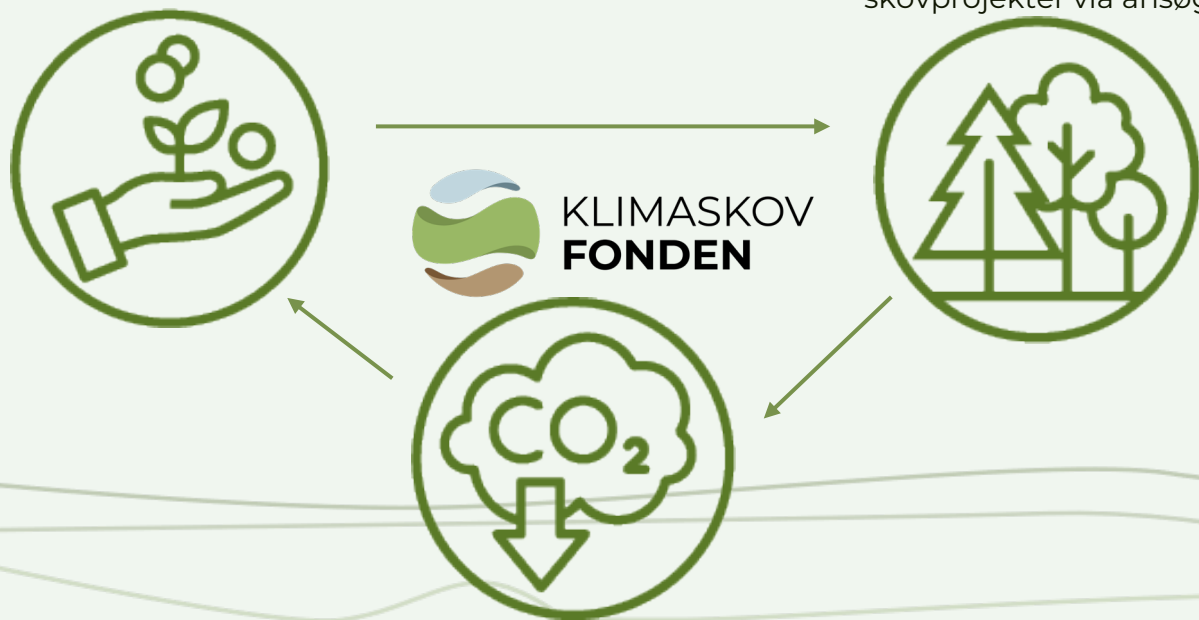
- skabe konkret **klimahandling**
- **rejse skov og udtage lavbundsjorder** ved at give **støtte til lodsejere** (kommuner, private, kirker)
- sikre **finansiering af indsatsen** gennem salg af opgjorte CO₂-enheder fra projekterne og øvrige økonomiske bidrag fra virksomheder, privatpersoner og fonde.
- udvikle **en standard** for frivillige bidrag til den danske arealbaserede klimaindsats - særligt skovrejsning og lavbundsjorder



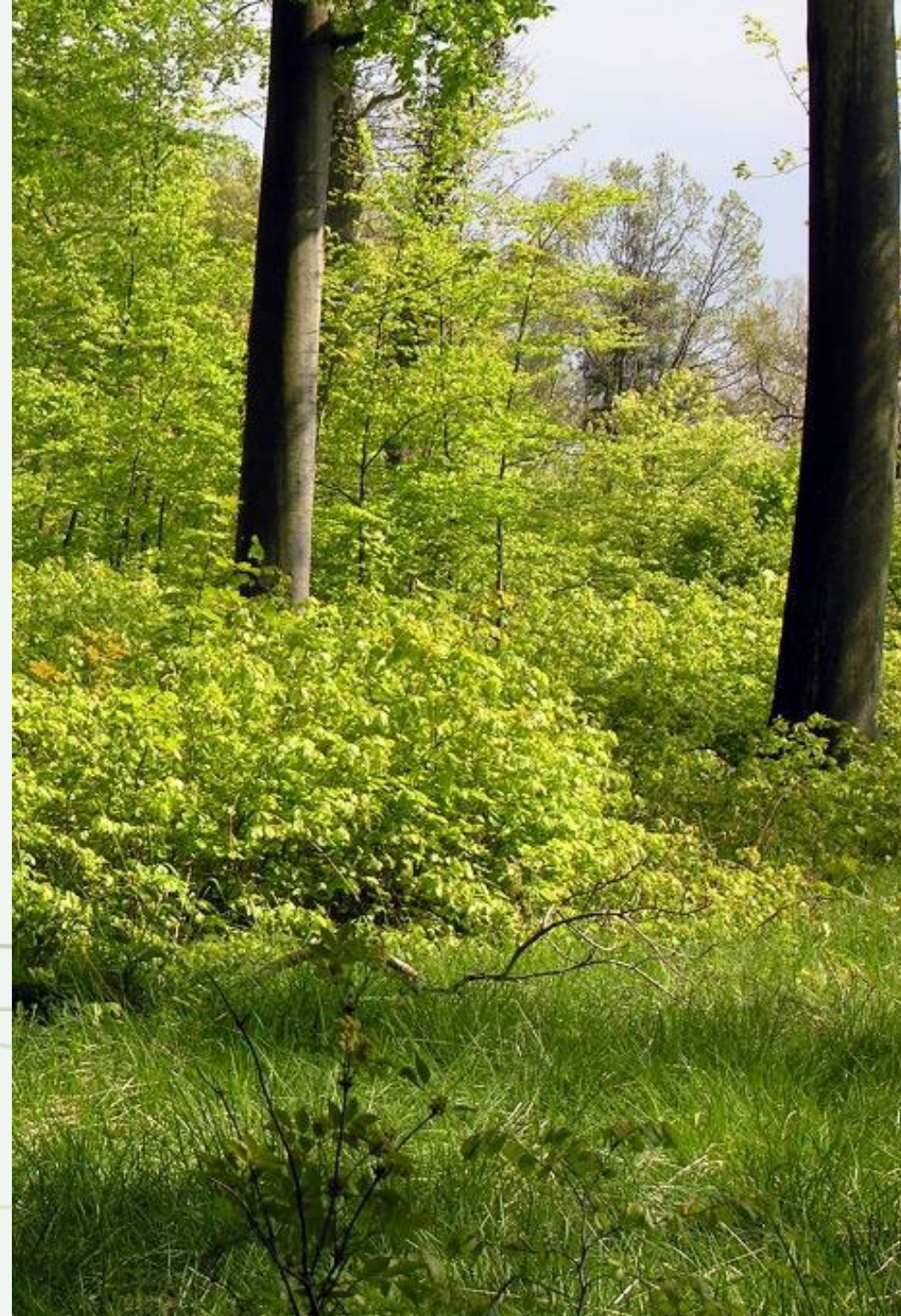
Fra private bidrag til skovrejsning

Bidrag til projekter fra virksomheder og private

Klimaskovfonden kanaliserer bidragene ud til konkrete skovprojekter via ansøgningsrunder



CO₂-effekten fra skovprojekterne opgøres efter Klimaskovfondens standard og indgår i nyt nationalt register



2. oktober – 15. november

- 1. Private arealer med drikkevandsbeskyttelse:** støtte til skovrejsning, hvor driftsformålet udover klima er beskyttelse af grundvands- og drikkevandsressourcer. Støtte fra Klimaskovfonden kan kombineres med støtte fra nogle vandselskaber. Krav til projektarealet er min. 5 ha.
- 2. Arealer ejet af folkekirken:** støtte til projekter med skovrejsning på jorder der ejes af kirker. Krav til projektarealet er min. 2 hektar .
- 3. Arealer ejet af kommuner:** Støtte til projekter med skovrejsning, på kommunale jorder. Krav til projektarealet er min. 2 hektar.

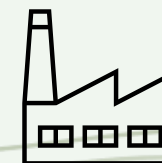
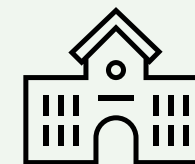
Der er afsat 16 millioner i alt og projekter med bedste omkostningseffektivitet får støtte.

16 mio. kr.

Hvem kan søge støtte?

- Private lodsejere
- Private selskaber/virksomheder
- Kommuner
- Kirker, menighedsråd eller præsteembede
- Regioner
- Fonde

En konsulent kan søge på vegne af en ansøger, hvis der er en skriftligt aftale mellem lodsejer og konsulent.



Brug en skovbrugs-konsulent



Hvad støtter vi?

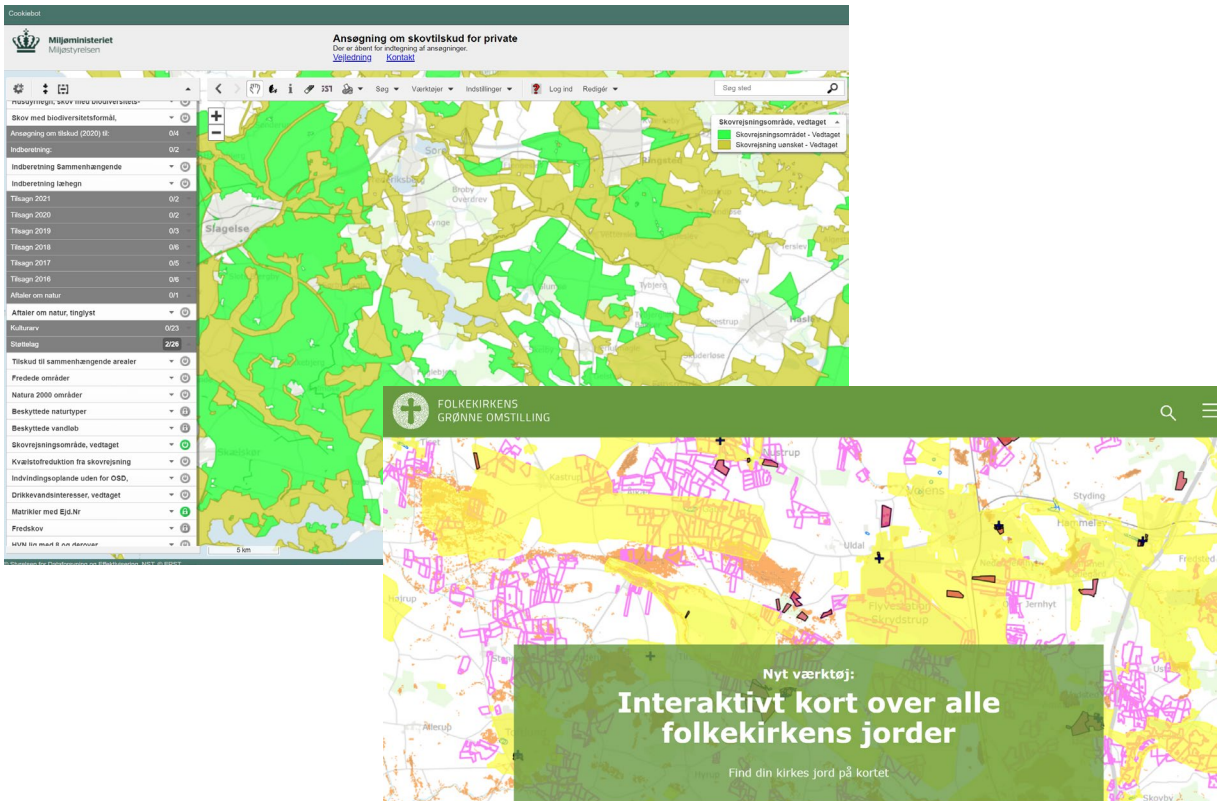
- Finansiering af hele skovetableringen inkl. konsulentbistand
- Køb af CO2-bidrag til andre
- Man sætter selv prisen som lodsejer (markedsmodel)



Hvad er nyt siden seneste ansøgningsrunde?

- Samme ansøgningsspor men fælles budget
- Lavbundssporet åbner igen i 2024
- Mere overskuelig information – need to/nice to
- Mulighed for undtagelse for projekter under arealgrænser (ifm. andre større projekter og reduktion ved skov-mod-skov)
- Samlet budget på 16 mio. kr. dvs. fælles konkurrence på omkostningseffektivitet (kr./tons CO₂)*
- Der gives afslag til 5 % af samlet ansøgningssum*

Hvilke arealer kan få støtte?



Vigtige forhold at undersøge

- Er det skovrejsningsområde (kommuneplaner)?
- Er området beskyttet?
- Jordbundsforhold
- Forpagtningsaftaler

Hvordan kommer I videre?

- Identificer relevante arealer
- Kig på kort med udpegninger (fx MiljøGIS, folkekirkens grønne kort))
- Kontakt os
- Kontakt skovkonsulent / landbrugskonsulent
- Lav en projektscreening
- Tag beslutning
- Ansøg

Hvad kan jeg få i støtte?

Klimaskovfonden giver støtte efter en auktionsbaseret model, hvor du selv skal komme med et bud på prisen (kroner pr. hektar) for at gennemføre dit projekt indenfor Klimaskovfondens kriterier.

Prisen på projektet og den forventede klimaeffekt giver tilsammen projektets omkostningseffektivitet, som er det, Klimaskovfonden prioriterer projekterne efter.

I den aktuelle ansøgningsrunde er den maksimale støtte:

- skovrejsning: 65.000 kr/ha og 200 kr. pr. ton CO₂
- lavbund: 133.000 kr/ha og 300 kr. pr. ton CO₂

Mulighed for opretholdelse af grundbetaling*

Suppler støtte fra os med støtte fra andre (frivilligt)

Støtte til friluftsliv eller beskyttelse af drikkevand



Gennem en samarbejdsaftale med DANVA og Danske Vandværker kan ansøgere søge erstatning for at ophøre med sprøjtning og gødskning på vandindvindingsoplande og samtidig søge støtte fra Klimaskovfonden til skovrejsning på arealerne.



Derudover er der mulighed for at søge midler fra Udlodningsmidler til Friluftsliv under Friluftsrådet til friluftsfaciliteter, stier og naturformidling.

Hvordan vurderes projekter?

1. Omkostningseffektivitet (kroner pr. ton CO₂æ, der reduceres som følge af projektet): Projekter med bedste omkostningseffektivitet prioriteres først.

2. Synergieffekter: Alle projekter skal opnå mindst 8 point (ud af 20 mulige) for synergieffekter som fx biodiversitet, drikkevandshensyn eller rekreative muligheder.

5 % af ansøgningssummen vil få afslag

Vi lægger vægt på synergieffekter



Biodiversitet: Bedre vilkår for planter og dyr

Fx flere træarter. Nærhed til eksisterende beskyttet natur (op til 5 point)

Friluftsliv: Bynært og offentlig adgang

Fx faciliteter eller samlingssteder til skoler, foreninger, kirkens brug. Placering under 1 km fra by, kommune med lav skovandel eller udvidet adgang (op til 5 point).

Drikkevand: ingen sprøjtning og gødskning

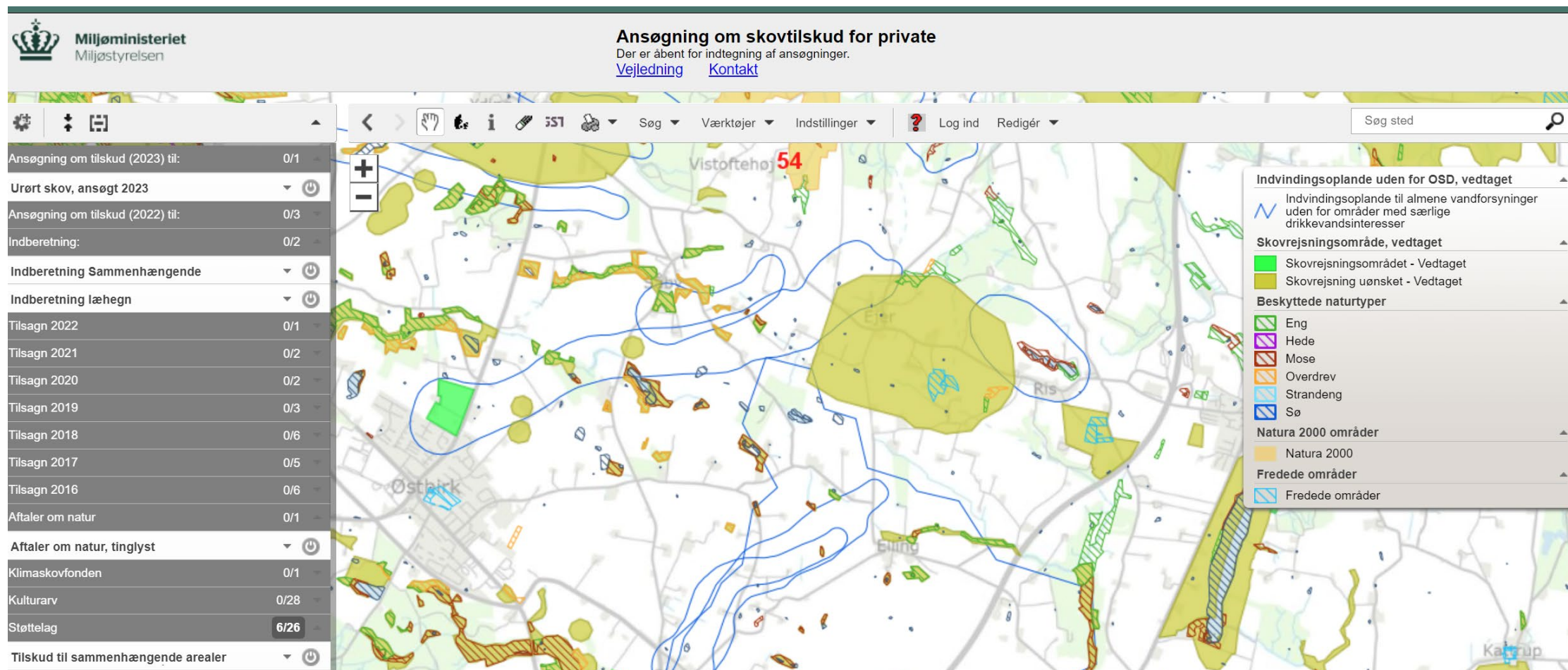
(op til 5 point ved indvindingsoplande)

Andet: Kulturarv (fx udsigt, fortidsminder), landskabsudvikling og klimatilpasning

(1 point pr. øvrige synergieffekter).

Min. 8 point

Find udpegninger via MiljøGIS-kortene eller lignende



Miljøministeriet
Miljøstyrelsen

Ansøgning om skovtilskud for private

Der er åbent for indtegning af ansøgninger.
[Vejledning](#) [Kontakt](#)

Indvindingsoplande uden for OSD, vedtaget
Indvindingsoplande til almene vandforsyninger uden for områder med særlige drikkevandsinteresser

Skovrejsningsområde, vedtaget
Skovrejsningsområdet - Vedtaget
Skovrejsning uønsket - Vedtaget

Beskyttede naturtyper
Eng
Hede
Mose
Overdrev
Strandeng
Sø

Natura 2000 områder
Natura 2000

Fredede områder
Fredede områder

Ansøgning om tilskud (2023) til: 0/1
Urørt skov, ansøgt 2023
Ansøgning om tilskud (2022) til: 0/3
Indberetning: 0/2
Indberetning Sammenhængende
Indberetning læggen
Tilsagn 2022: 0/1
Tilsagn 2021: 0/2
Tilsagn 2020: 0/2
Tilsagn 2019: 0/3
Tilsagn 2018: 0/6
Tilsagn 2017: 0/5
Tilsagn 2016: 0/6
Aftaler om natur: 0/1
Aftaler om natur, tinglyst
Klimaskovfonden: 0/1
Kulturarv: 0/28
Støttelag: 6/26
Tilskud til sammenhængende arealer

Vistoftevej 54
Østmark
Karrup

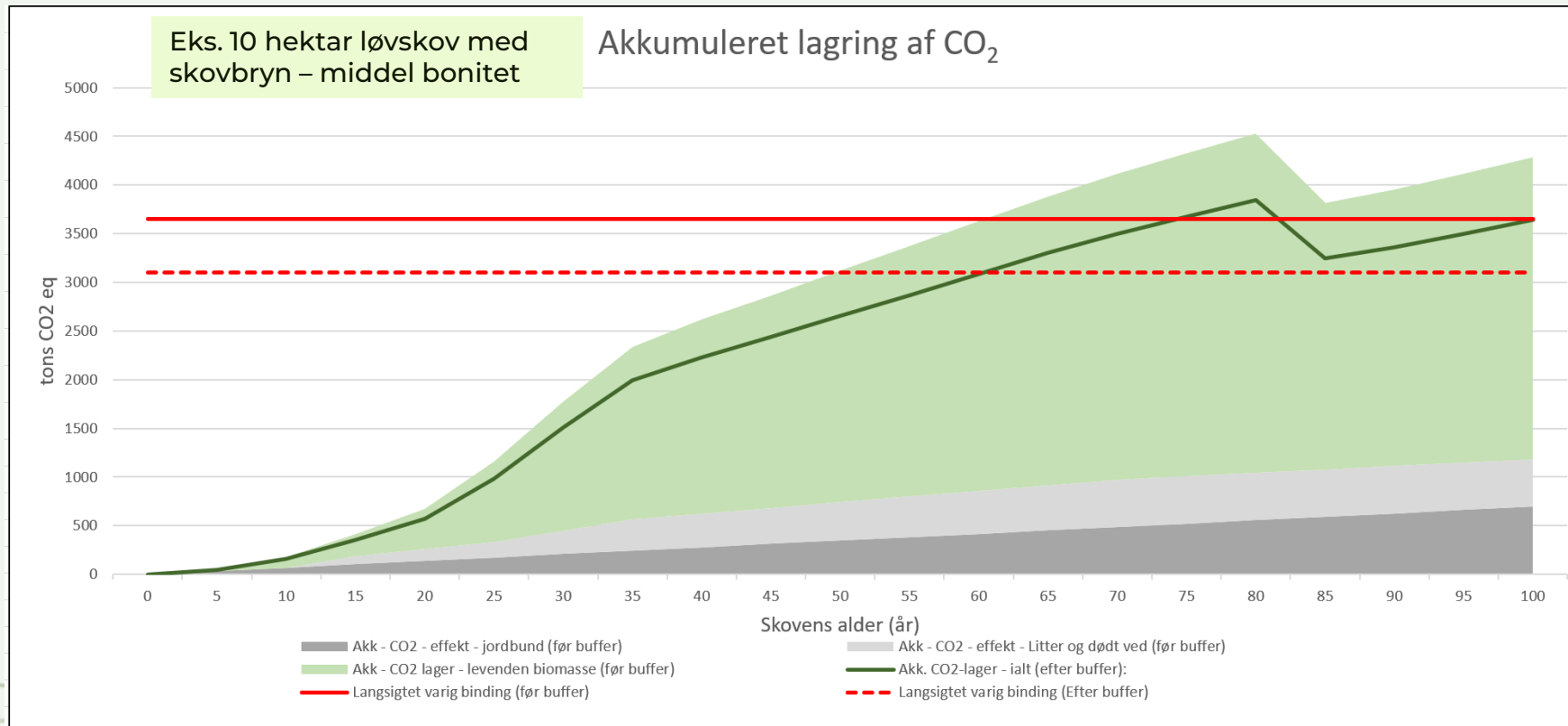
Fonden har udviklet 20 forskellige bevoksningsmodeller, man kan vælg imellem

Krav til skovene



- Der skal vælges mellem foruddefinerede kulturmodeller, der muliggør beregning af CO₂-effekt og skaber diversitet i plantevalg.
- Der skal etableres ydre skovbryn.
- Andel af løvskov skal være mindst 25-75 % (afhængigt af skovens formål og jordens bonitet)
- Hjemmehørende arter: minimum 25%-65% hjemmehørende arter, afhængig af jordens bonitet.
- Fredskovspligt, der sikrer varig skov.
- Ingen sprøjtning eller gødskning i driften *
- Biodiversitetsareal skal udgøre mindst 10 % der sammensættes af:
 - Minimum 5 % urørt skov
 - Op til 10 % lysåbne arealer der kan bruges til skovgræsning (ud over eksisterende §3-arealer).
- Alle dyrkningsmodeller tillades (f.eks. plukhugst, holmevis-, gruppevis- og mosaikvis hugst).
- Certificering: skovene skal anlægges så de ville kunne certificeres efter FSC eller PEFC.

CO₂-beregning for skoven



- Langsigtet lagring før/efter buffer
- Lagring i alt for skoven
- Lagring pr. hektar
- Alder for varig binding
- Projekteret binding i 5 års intervaller

Varig additional CO ₂ -binding - i alt (t CO ₂ æk) - (før fradrag for buffer)	3.650
Varig additional CO ₂ -binding, gns. pr. ha (t CO ₂ æk/ha) - (før fradrag for buffer)	365
Varig additional CO ₂ -binding - i alt (t CO ₂ æk) - (efter fradrag for buffer)	3.103
Varig additional CO ₂ -binding, gns. pr. ha (t CO ₂ æk/ha) - (efter fradrag for buffer)	310
Aldersinterval hvor varig binding opnås (år):	61-65
Forventet varig CO₂-binding, der skal indtastes i ansøgning (t CO₂ æk):	3.103

X auktionsprisen

= omkostningseffektiviteten
I kr./t CO₂æ

Servitutter på arealerne

Arealer pålægges tinglyste servitutter om:

- skovarealer pålægges fredsskovspligt
- bevarelse af stedfast urørt skov
- bevarelse af stedfaste lysåbne arealer i naturtilstand
- forbud mod sprøjtning og gødskning
- adgang til arealerne i forbindelse med kontrol af projekterne.

Projektforløb - skovrejsning

● Klimaskovfonden
● Lodsejer/ansøger

● Klimaskovfonden
● Lodsejer/ansøger

Forprojekt



Standard-ansøgning udfyldes

Ide beskrives og standard-ansøgning udfyldes, når ansøgningsrunden åbner.



Foreløbigt tilsagn

Klimaskovfonden vurderer projektet og giver foreløbigt tilsagn



Endelig ansøgning udarbejdes

Detaljeret ansøgning udfyldes og projekt-beskrivelse indsendes



Myndigheder godkender projektet

Offentlig høring og tinglysning af fredskovpligt og servitutter



Endeligt tilsagn

Klimaskovfonden vurderer ansøgning og giver endeligt tilsagn



Projekt realiseres

Tilplantning af arealet.



Projektet færdigmeldes og valideres

Klimaskovfonden besøger arealet og validerer projektet ift. projekt-beskrivelse. Tredjeparts-validering.



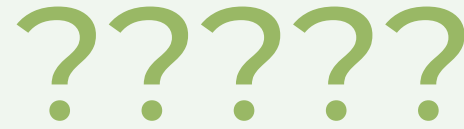
Projekt verificeres

Klimaskovfonden besøger arealet og foretager "sundhedstjek". Tredjeparts-verifikation.

2 år

2,5 - 3,5 år

Man kan springe direkte til *endelig ansøgning* – ansøg ligesom normalt, men du skal sende ekstra ting ind til os, som du skal have klar.

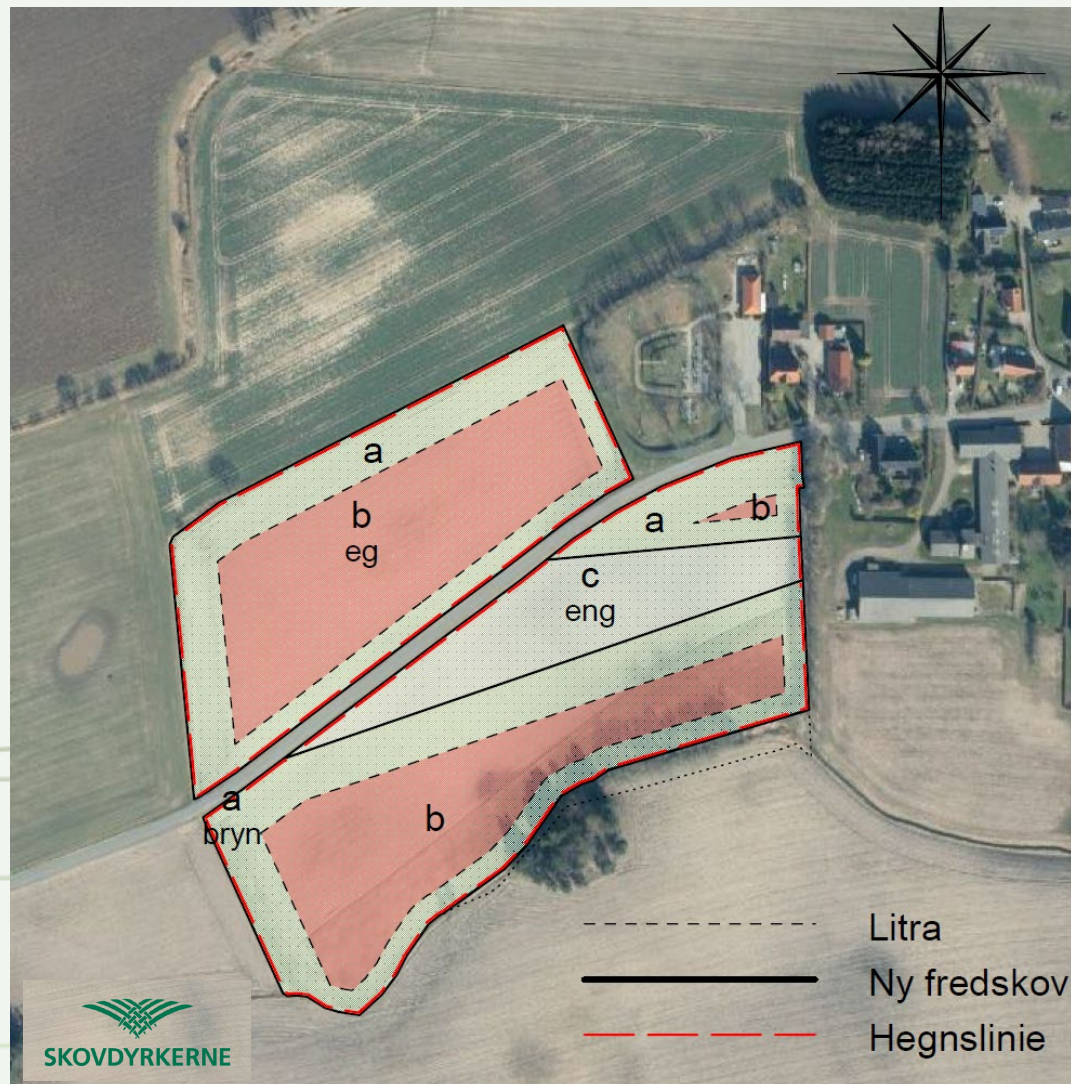
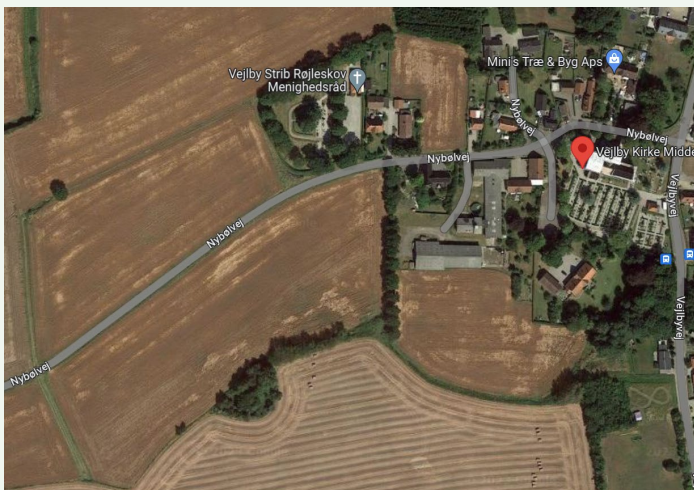


Er der flere ansøgningsrunder? Ja, vi regner med 1 – 2 om året, næste runde forventes april – maj 2024

Kan jeg bevare landbrugsstøtte? Ja, normalt. Klimaskovfondens projekter har egen afgrødekode hos Landbrugsstyrelsen

Kan jeg bruge CO₂-enheder selv? Ja, på egen ejendom/bedrift, men du kan ikke sælge dem til andre. Ingen begrænsning ift. anvendelse ifm. statslig regulering – fx CO₂-afgift.

Eksempel på kirkeskov, Vejlby Kirke v. Middelfart



4,1 hektar

Ydre løvskovbryn
Eg med blandet løvskov
Eng

Bynært

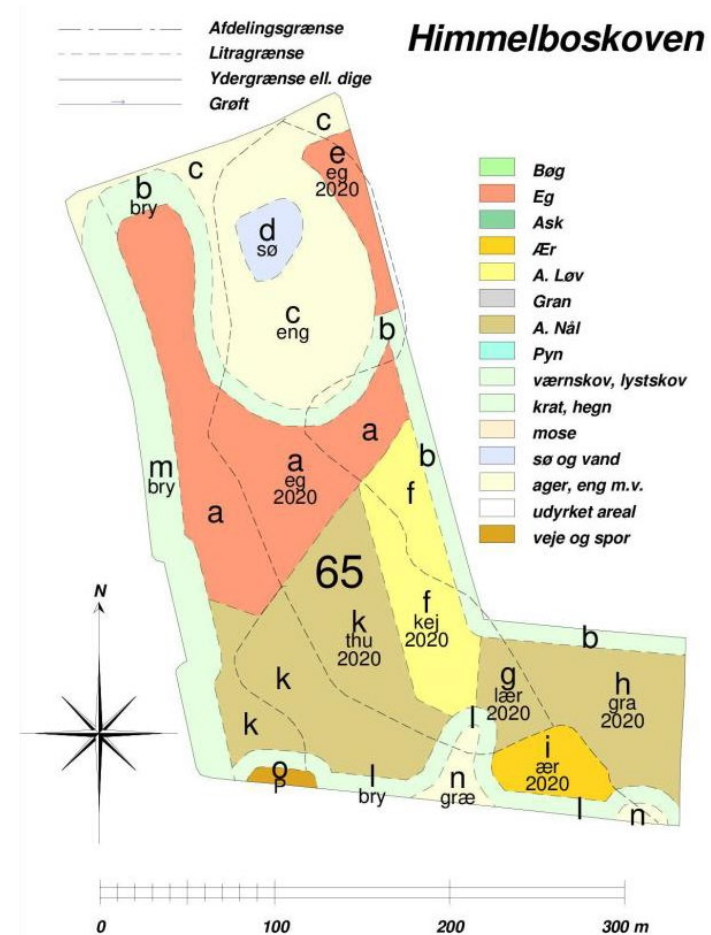
Eksempler: Skovrejsning



Vordingborg kommune, 21 hektar

Samarbejde mellem Vordingborg
kommune og Bårse Kirke

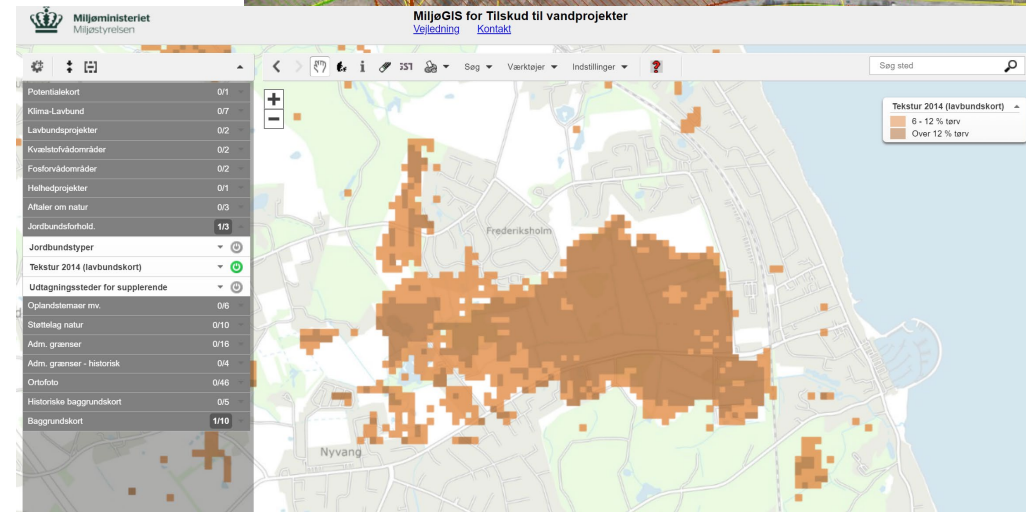
— kommune
— Kirke




Randers kommune, 6 hektar

Eksempel: Udtagning af lavbundsjord i Maglemosen, Rudersdal

- Ca. 37 ha naturareal:
 - Hævning af vandstand ved lukning af grøfter / andre hydrologitiltag
 - Hensyn til bynært friluftsliv (adgang)
 - Hensyn til fortsat helårsgræsning
- §3-natur på projektarealet.
- Projektarealet er fredet
- Forundersøges pt., derefter beslutning om gennemførelse af projekt.



Søg her

← → ↻  klimaskovfonden.dk/ansoeg-klimaskovfonden



For
lodsejere

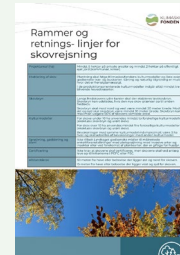
For
virksomheder

For
private

For
kommuner



Søg støtte til et
klimaprojekt på din jord



Ansøgningskema

Her finder du ansøgningskemaet, der skal bruges i efteråret 2023. Du logger på med MITID/NemID og bliver oprettet som bruger. Du kan gemme ansøgningskemaet undervejs i op til 7 dage. Du kan ikke arbejde på flere ansøgninger samtidig med MitID/NemID.

Frist for ansøgning er 15. november 2023.

Ansøgningskema efterår 2023

[Gå til ansøgningskema \(kræver MIT ID\)](#)

Tak for opmærksomheden



Kresten Petersen

Projektkonsulent,
skovrejsning

kp@klimaskovfonden.dk



Mikael Kirkebæk

Chefkonsulent projekter,
lavbund

mik@klimaskovfonden.dk

www.klimaskovfonden.dk