



KLIMASKOV
FONDEN

Ansøgningsrunde 4

2. oktober – 15. november 2023

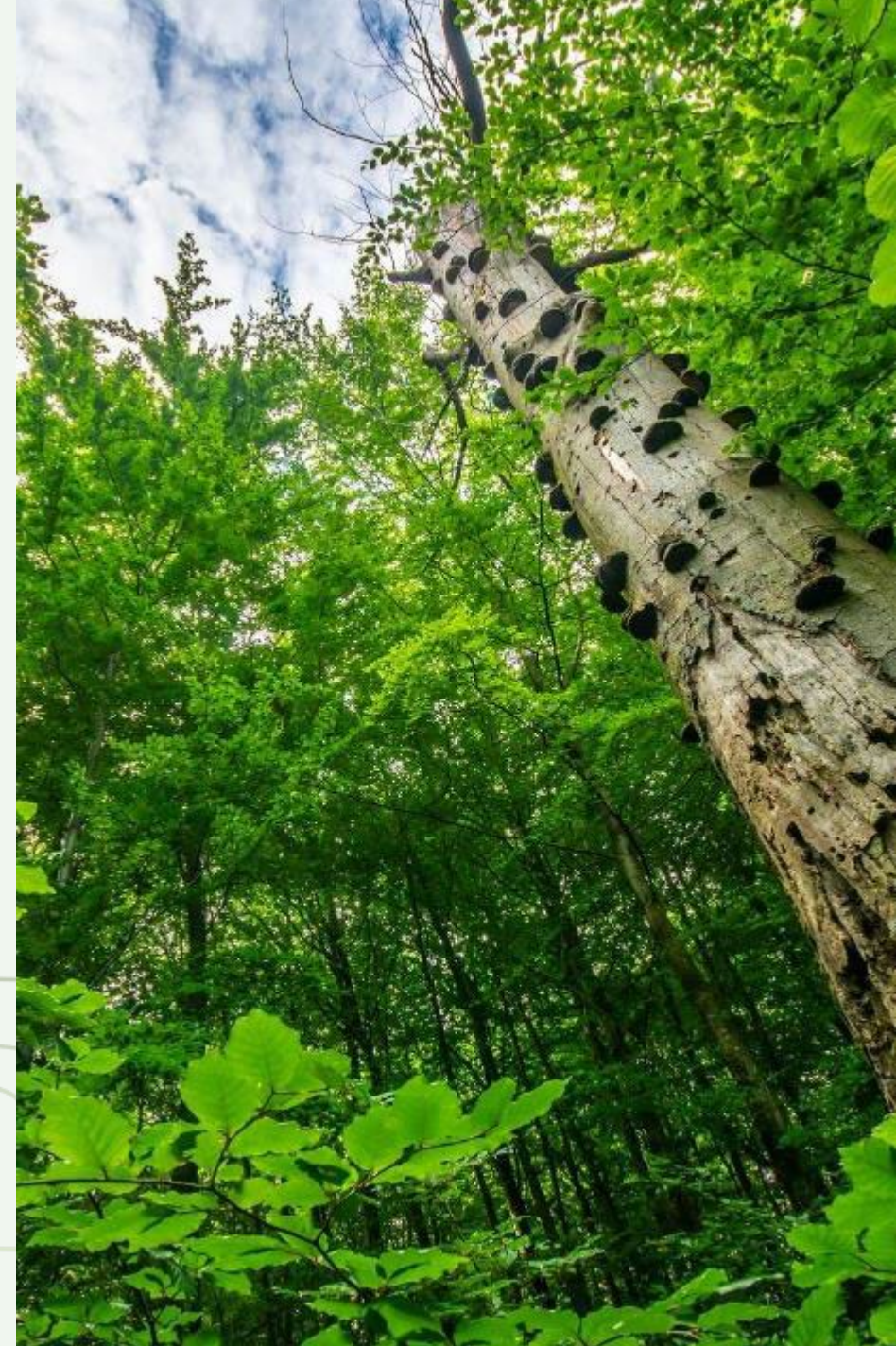
05-10-2023



En national klimafond

Etableret af et enigt folketing 2020 med det formål at:

- skabe konkret **klimahandling**
- **rejse skov og udtage lavbundsjorder** ved at give **støtte til lodsejere** (kommuner, private, kirker)
- sikre **finansiering af indsatsen** gennem salg af opgjorte CO₂-enheder fra projekterne og øvrige økonomiske bidrag fra virksomheder, privatpersoner og fonde.
- udvikle **en standard** for frivillige bidrag til den danske arealbaserede klimaindsats - særligt skovrejsning og lavbundsjorder



Fra private bidrag til skovrejsning

Bidrag til projekter fra virksomheder og private

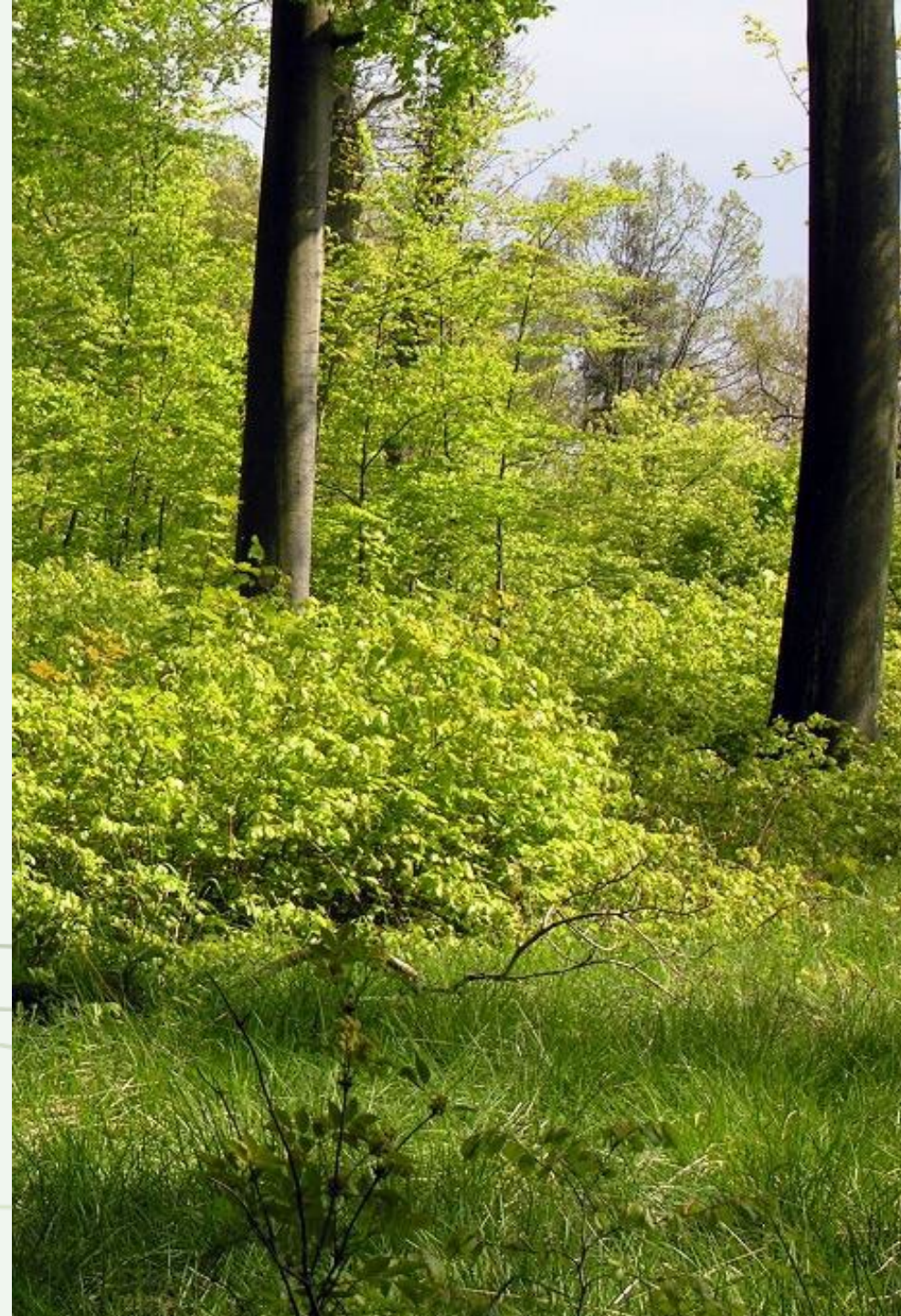
Klimaskovfonden kanaliserer bidragene ud til konkrete skovprojekter via ansøgningsrunder



KLIMASKOV
FONDEN



CO₂-effekten fra skovprojekterne opgøres efter Klimaskovfondens standard og indgår i nyt nationalt register



2. oktober – 15. november

- 1. Private arealer med drikkevandsbeskyttelse:** støtte til skovrejsning, hvor driftsformålet udover klima er beskyttelse af grundvands- og drikkevandsressourcer. Støtte fra Klimaskovfonden kan kombineres med støtte fra nogle vandselskaber. Krav til projektarealet er min. 5 ha.
- 2. Arealer ejet af folkekirken:** støtte til projekter med skovrejsning på jorder der ejes af kirker. Krav til projektarealet er min. 2 hektar .
- 3. Arealer ejet af kommuner:** Støtte til projekter med skovrejsning, på kommunale jorder. Krav til projektarealet er min. 2 hektar.

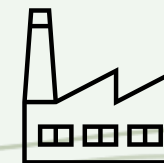
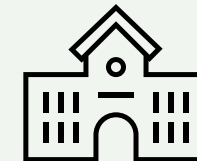
Der er afsat 16 millioner i alt og projekter med bedste omkostningseffektivitet får støtte.

16 mio. kr.

Hvem kan søge støtte?

- Private lodsejere
- Private selskaber/virksomheder
- Kommuner
- Kirker, menighedsråd eller præsteembede
- Regioner
- Fonde

En konsulent kan søge på vegne af en ansøger, hvis der er en skriftligt aftale mellem lodsejer og konsulent.



Brug en skovbrugs-konsulent



Hvad støtter vi?

- Finansiering af hele skovetableringen inkl. konsulentbistand
- Køb af CO2-bidrag til andre
- Man sætter selv prisen som lodsejer (markedsmodel)

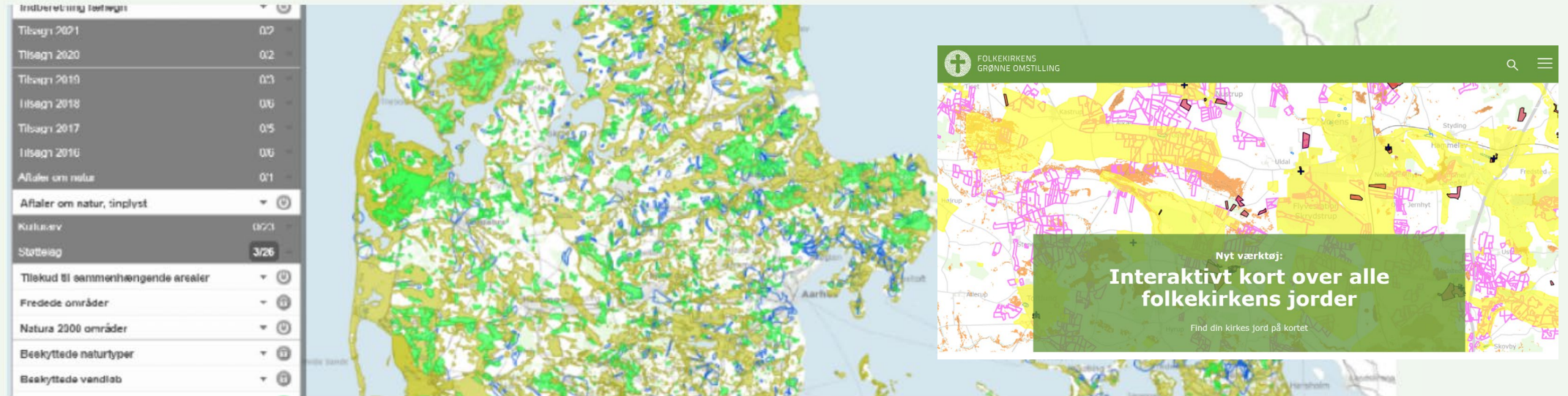


Hvad er nyt siden seneste ansøgningsrunde?

- Samme ansøgningsspor men fælles budget
- Lavbundssporet åbner igen i 2024
- Mulighed for undtagelse for projekter under arealgrænser (ifm. andre større projekter og reduktion ved skov-mod-skov)
- Samlet budget på 16 mio. kr. dvs. fælles konkurrence på omkostningseffektivitet (kr./tons CO₂)*
- Der gives afslag til 5 % af samlet ansøgningssum*

Hvilke arealer kan få støtte?

I det meste af landet!



Tjek kortet - se om dine arealer kan få støtte

På Miljøstyrelsens kortværktøj MiljøGIS kan du finde dine arealer, og se om de hører ind under den type områder, der kan søges støtte til. Du skal klikke de relevante lag på kortet og zoome ind.

<https://miljoegis3.mim.dk/spatialmap?profile=privatskovtilskud>

<https://miljoegis.mim.dk/cbkort?&profile=grundvand>

Hvad kan jeg få i støtte?

Klimaskovfonden giver støtte efter en auktionsbaseret model, hvor du selv skal komme med et bud på prisen (kroner pr. hektar) for at gennemføre dit projekt indenfor Klimaskovfondens kriterier.

Prisen på projektet og den forventede klimaeffekt giver tilsammen projektets omkostningseffektivitet, som er det, Klimaskovfonden prioriterer projekterne efter.

I den aktuelle ansøgningsrunde er den maksimale støtte:

- skovrejsning: 65.000 kr/ha og 200 kr. pr. ton CO₂
- lavbund: 133.000 kr/ha og 300 kr. pr. ton CO₂

Mulighed for opretholdelse af grundbetaling*

Suppler støtte fra os med støtte fra andre (frivilligt)

Støtte til friluftsliv eller beskyttelse af drikkevand



Gennem en samarbejdsaftale med DANVA og Danske Vandværker kan ansøgere søge erstatning for at ophøre med sprøjtning og gødskning på vandindvindingsoplande og samtidig søge støtte fra Klimaskovfonden til skovrejsning på arealerne.



Derudover er der mulighed for at søge midler fra Udlodningsmidler til Friluftsliv under Friluftsrådet til friluftsfaciliteter, stier og naturformidling.

Hvordan vurderes projekter?

1. Omkostningseffektivitet (kroner pr. ton CO₂æ, der reduceres som følge af projektet): Projekter med bedste omkostningseffektivitet prioriteres først.

2. Synergieffekter: Alle projekter skal opnå mindst 8 point (ud af 20 mulige) for synergieffekter som fx biodiversitet, drikkevandshensyn eller rekreative muligheder.

5 % af ansøgningssummen vil få afslag

Vi lægger vægt på synergi-effekter ved ny skov og natur

Ansøgere skal have min. 8 point ud af 20 mulige for at komme i betragtning til støtte.

Biodiversitet: Bedre vilkår for planter og dyr

Nærhed til eksisterende beskyttet natur (op til 5 point)

Friluftsliv: Bynært og offentlig adgang

Placering under 1 km fra by, kommune med lav skovandel eller udvidet adgang (op til 5 point).

Drikkevand: ingen sprøjtning og gødskning (op til 5 point ved indvindingsoplande)

Andet: Kulturarv (fx udsigt, fortidsminder), landskabsudvikling og klimatilpasning (1 point pr. øvrige synergieffekter).

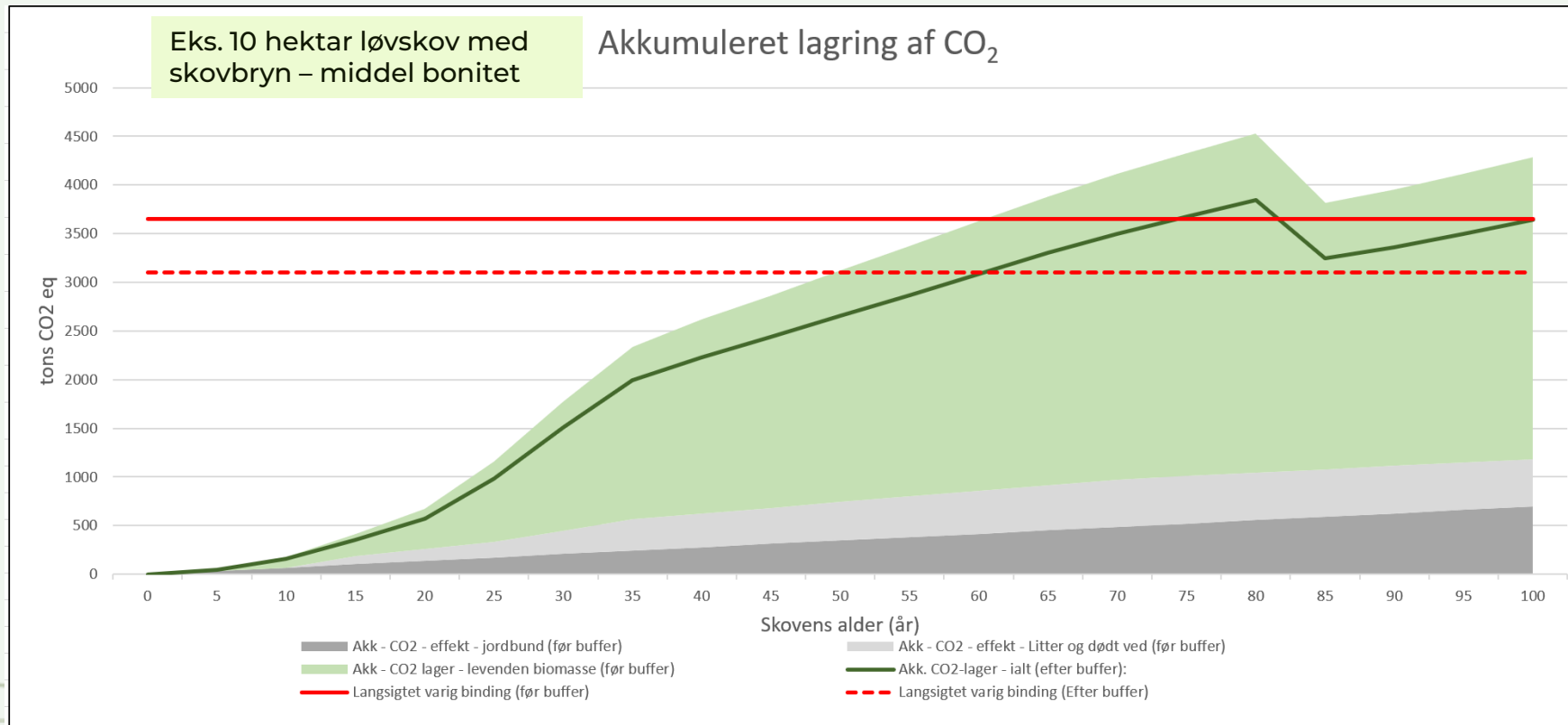
Fonden har udviklet 20 forskellige kulturmodeller, man kan vælge imellem

Krav til skovene



- Der skal vælges mellem foruddefinerede kulturmodeller, der muliggør beregning af CO₂-effekt og skaber diversitet i plantevalg.
- Der skal etableres ydre skovbryn.
- Andel af løvskov skal være mindst 25-75 % (afhængigt af skovens formål og jordens bonitet)
- Hjemmehørende arter: minimum 25%-65% hjemmehørende arter, afhængig af jordens bonitet.
- Fredskovspligt, der sikrer varig skov.
- Ingen sprøjtning eller gødskning i driften *
- Biodiversitetsareal skal udgøre mindst 10 % der sammensættes af:
 - Minimum 5 % urørt skov
 - Op til 10 % lysåbne arealer der kan bruges til skovgræsning (ud over eksisterende §3-arealer).
- Alle dyrkningsmodeller tillades (f.eks. plukhugst, holmevis-, gruppevis- og mosaikvis hugst).
- Certificering: skovene skal anlægges så de ville kunne certificeres efter FSC eller PEFC.

CO₂-beregning for skoven



- Langsigtet lagring før/efter buffer
- Lagring i alt for skoven
- Lagring pr. hektar
- Alder for varig binding
- Projekteret binding i 5 års intervaller

Varig additional CO ₂ -binding - i alt (t CO ₂ æk) - (før fradrag for buffer)	3.650
Varig additional CO ₂ -binding, gns. pr. ha (t CO ₂ æk/ha) - (før fradrag for buffer)	365
Varig additional CO ₂ -binding - i alt (t CO ₂ æk) - (efter fradrag for buffer)	3.103
Varig additional CO ₂ -binding, gns. pr. ha (t CO ₂ æk/ha) - (efter fradrag for buffer)	310
Aldersinterval hvor varig binding opnås (år):	61-65
Forventet varig CO₂-binding, der skal indtastes i ansøgning (t CO₂ æk):	3.103

X auktionsprisen

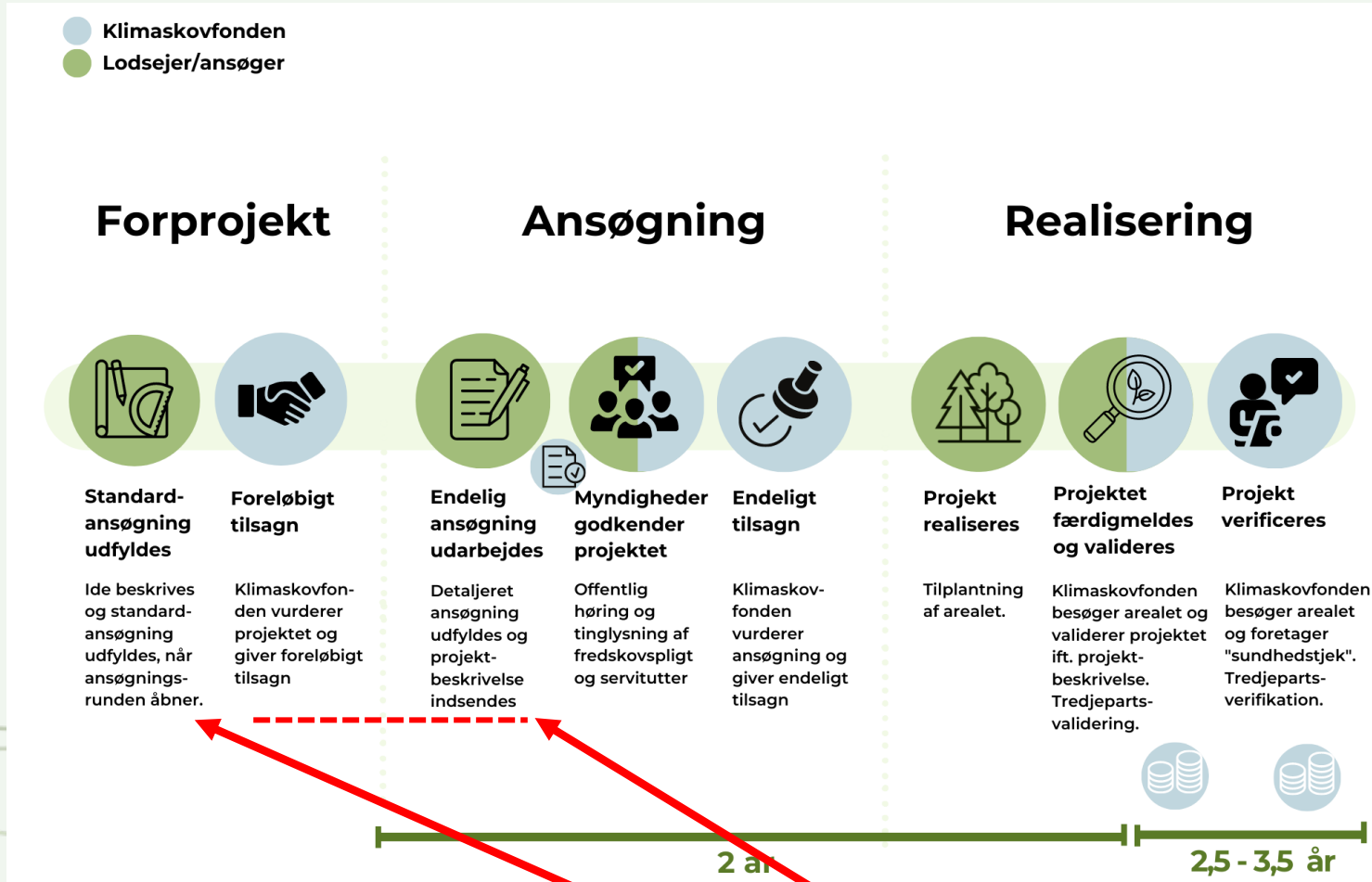
= omkostningseffektiviteten
I kr./t CO₂æ

Servitutter på arealerne

Arealer pålægges tinglyste servitutter om:

- Skovarealer pålægges fredskovspligt
- Bevarelse af stedfast urørt skov
- Bevarelse af stedfaste lysåbne arealer i naturtilstand
- Forbud mod sprøjtning og gødskning
- Adgang til arealerne i forbindelse med kontrol af projekterne

Projektforløb - skovrejsning



Man kan springe direkte til *endelig ansøgning* – ansøg ligesom normalt, men du skal sende ekstra ting ind til os, som du skal have klar.




Er der flere ansøgningsrunder? Ja, vi regner med 1 – 2 om året, næste runde forventes april – maj 2024

Kan jeg bevare landbrugsstøtte? Ja, normalt. Klimaskovfondens projekter har egen afgrødekode hos Landbrugsstyrelsen

Kan jeg bruge CO₂-enheder selv? Ja, på egen ejendom/bedrift, men du kan ikke sælge dem til andre. Ingen begrænsning ift. anvendelse ifm. statslig regulering – fx CO₂-afgift.

Søg her

← → ↻  klimaskovfonden.dk/ansoeg-klimaskovfonden

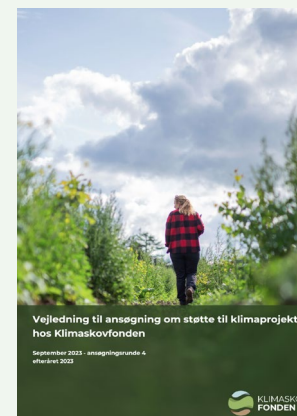


For
lodsejere

For
virksomheder

For
private

For
kommuner



Ansøgningskema

Her finder du ansøgningskemaet, der skal bruges i efteråret 2023. Du logger på med MITID/NemID og bliver oprettet som bruger. Du kan gemme ansøgningskemaet undervejs i op til 7 dage. Du kan ikke arbejde på flere ansøgninger samtidig med MitID/NemID.

Frist for ansøgning er 15. november 2023.

Ansøgningskema efterår 2023

[Gå til ansøgningskema \(kræver MIT ID\)](#)

Tak for opmærksomheden



Kresten Petersen

Projektkonsulent,
skovrejsning

kp@klimaskovfonden.dk



Mikael Kirkebæk

Chefkonsulent projekter,
lavbund

mik@klimaskovfonden.dk

www.klimaskovfonden.dk