

Bidrag til den danske klimaindsats

Et nyt produkt
på det frivillige carbonmarked



En national klimafond

- Klimaskovfonden bringer aktører sammen, der vil handle for klimaet
- Vedtaget af et enigt Folketing og etableret ved lov 29/12 2020

Opgaven :

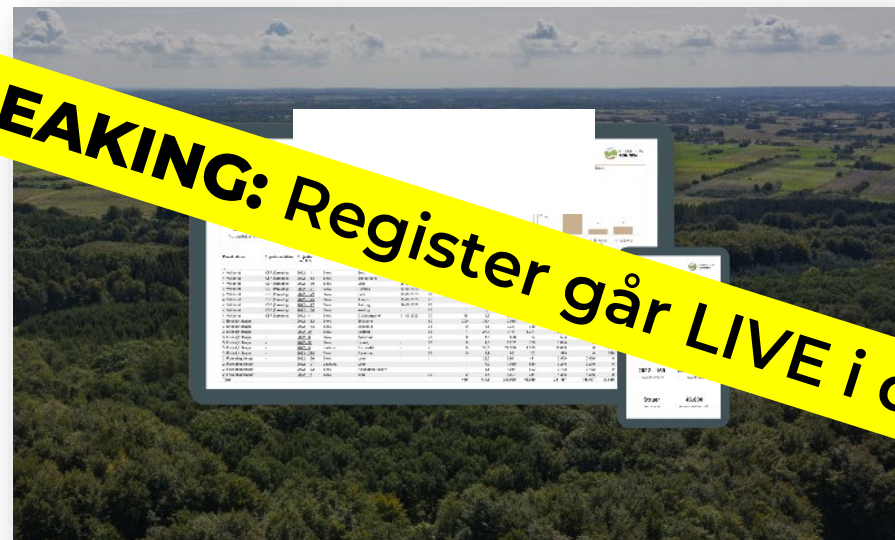
- at accelerere klimaindsatsen gennem **støtte til skovrejsning og udtagning** af lavbundsjorder i Danmark (kommuner, private, kirker)
- at sikre **finansiering af indsatsen** gennem private bidrag fra f.eks. virksomheder og borgere – dvs. indenfor det frivillige carbonmarked
- Skabe **troværdighed** ved handel med CO2 enheder på det frivillige ved at:
 - udvikle **en standard** for frivillige bidrag til den danske arealbaserede klimaindsats - særligt skovrejsning og lavbundsjorder
 - etablere et **nationalt register**, hvor CO2 enhederne er opgjort (valide data)
 - etablere en **MRV proces**, der involverer tredjeparts validering
 - hjælpe bidragsydere med **præcis kommunikation** (claim guidance).



Hvordan er vi gået til opgaven?



BREAKING: Register går LIVE i dag



Standard for klimabidrag

Krav til klimakreditter fra naturbaserede projekter indenfor det frivillige carbonmarked:

- **Additionalitet** – at indsatsen ikke ville være sket uden salg af CO₂-enheder
- **Baseline** – at klimaeffekten opgøres ift. en konservativ baseline
- **Permanens** – at det sikres, at projektets opgjorte effekter er vedvarende
- **Lækage** – at der tages højde for evt. lækage fra arealets aktivitetsændring
- **Buffer** – at en del af effekt reserveres til risikosikring.
- **Validering og verifikation** – at der gennemføres tredjeparts projektvalidering og effektverifikation igennem projektperioden
- **Registerføring** – at projekter, projektstatus og lagerføring af CO₂-enheder fremgår på offentligt tilgængeligt register
- **Forvaltning** – at der er dokumenterede og offentligt tilgængeligt beskrevne processer for forvaltning af standarden. Ekstern revision og udvalg med faglig tyngde.

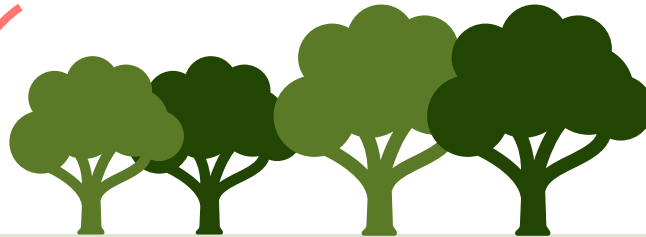
Produkteksemppler

Kompensation - offsetting

- Når en aktør køber og ejer retten til en klimaeffekt, skabt udenfor aktørs værdikæde, som bruges til at modregne emissioner fra egen værdikæde.
- Kan benyttes til opnåelse af fx Net Zero målsætninger og er typisk drevet af virksomhedens klimamål.

Bidrag - non-offsetting

- Når en aktør medfinansierer en klimaeffekt, uden for aktørens værdikæde, hvor aktøren ikke får retten til klimaeffekten.
- Kan benyttes til at bidrage til andres målsætninger, fx nationale klimamål, men kan ikke modregnes virksomhedens emissioner fra egen værdikæde.



Etableringsfasen

- Produktion af planter
- Produktion af vildthejn og lignende
- Udledninger fra etablering og drift
- Effekt fra ophør af landbrugsdrift (lækage)

Projektarealets udvikling

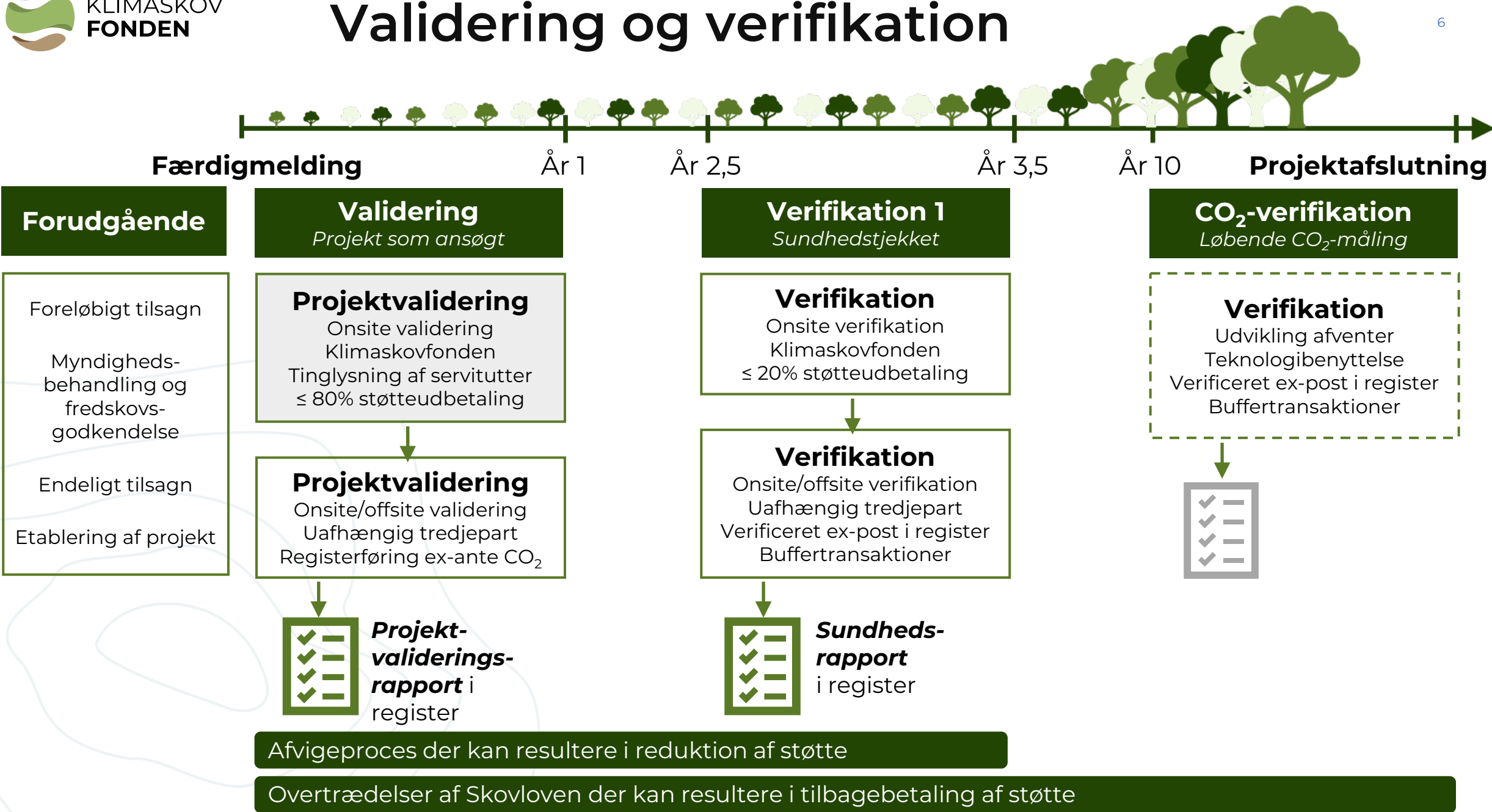
- CO₂-lager i stående vedmasse (krone, stamme og rødder)
- CO₂-lager i dødt ved og litter
- CO₂-lager opbygget i mineraljord

Træprodukters værdikæde

- Lagringseffekter i træprodukter
- Substitutionseffekter fra træprodukter herunder energiproduktion.

Opgørelsesmetoder følger IPCC guidelines og nyeste forskning og viden i Danmark

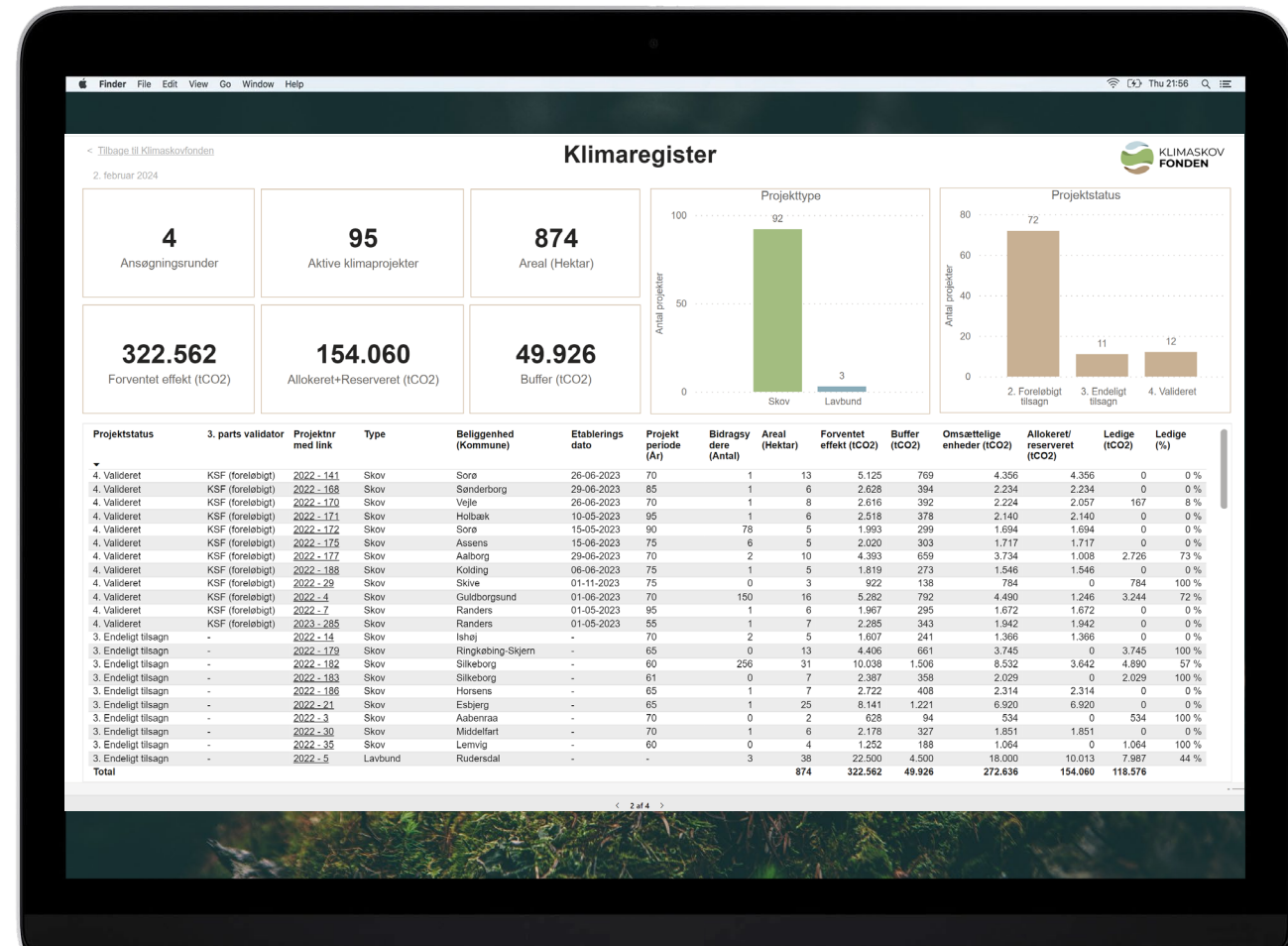
Validering og verifikation



Klimaregistret

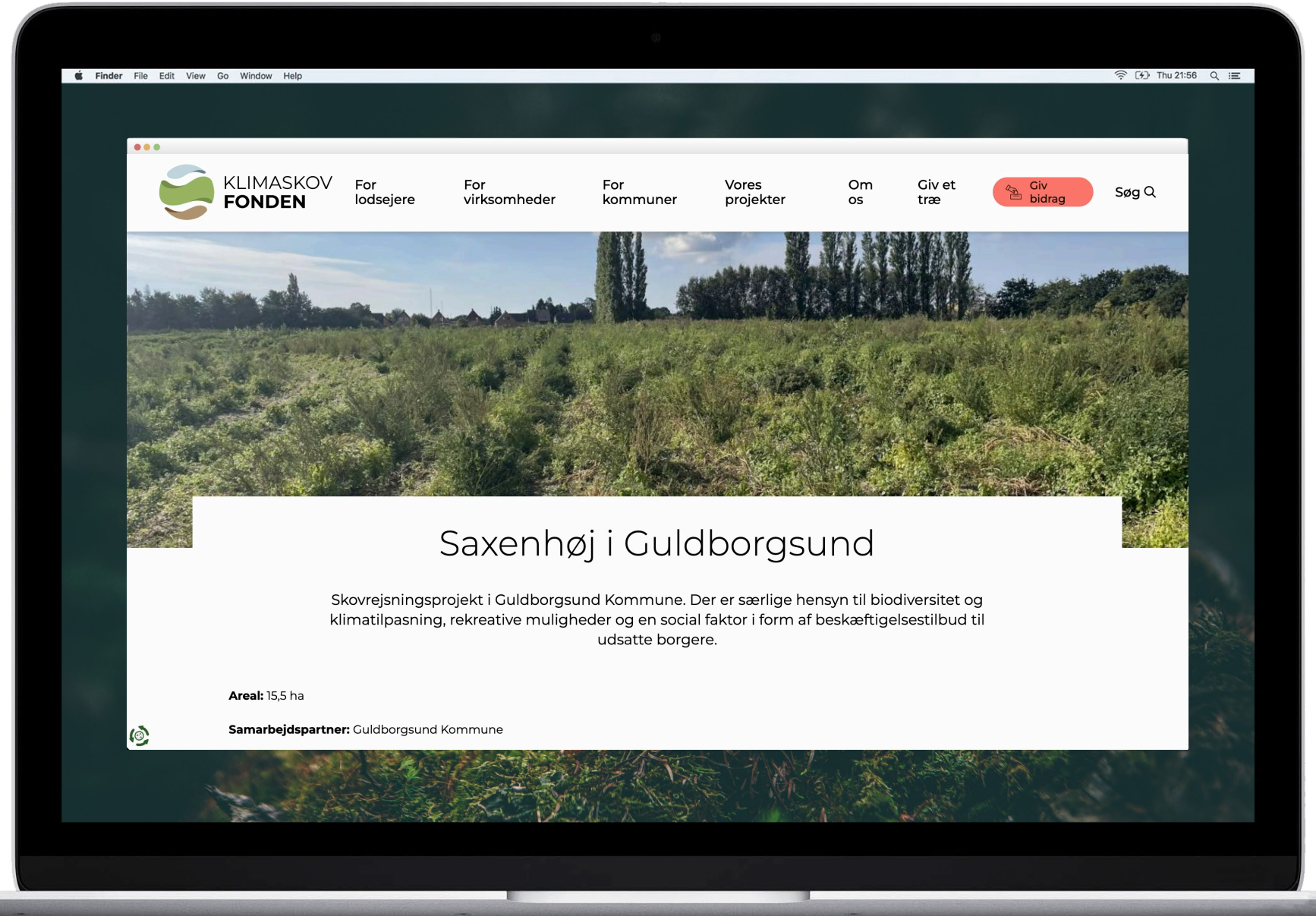
Skal sikre:

- valide data og transparens i projekter og deres CO₂-effekt
- at der ikke sker dobbeltudstedelse/-handel med CO₂-enheder
- at der ikke sker dobbelttælling af CO₂-enheder
- at bidragydere kan dokumentere deres bidrag og effekten af dette



Saxenhøj

Eksempel på projektside



Markedsføring af bidrag (claim guidance)

Konkret, korrekt og klart: hvad er støttet med hvor stort beløb

Det er klimahandling udenfor egen værdikæde

Præcis beskrivelse af effekt uden overdrivelse

Henvis til dokumentation

[Virksomhed] A/S bidrager gennem Klimaskovfonden til skovrejsning, som medvirker til, at Danmark kan nå sine klimamål. Vores støtte i [årstal] på [beløb] kr. sikrer, at der over de næste 70 år bliver bundet [antal] tons CO₂.

For hver [produkt], [Virksomhed] A/S sælger i [årstal], giver vi et beløb på [beløb] kr. til Klimaskovfonden. Vores støtte betyder, at der er over de næste 100 år, vil blive bundet [antal] tons CO₂ gennem skovrejsning for hver solgt [produkt].

Læs mere om Klimaskovfonden her [\[link\]](#).

Projekttype: skovrejsning (removal)

Angivelse af tidshorisont for reduktion

Salgsperiode skal være præcist angivet

Ingen påstande om klimaneutrale produkter eller virksomheder

Formål

Bidrage til globale eller nationale reduktionsmål

Kompensere virksomhedens egen udledning

Produkt

Non-offsetting - bidrag eller contribution

Off-setting - kompensation

Type

Avoidance
fx lavbunds-udtagning

Removal
fx skovrejsning

Avoidance
fx skovbevarelse

Removal/
capture
fx skovrejsning

Benyttelse

- Som supplement til reduktion i egen værdikæde
- Til omtale i ESG-rapport
- I forbindelse med markedsføring af produkt eller virksomhed
- Som bidrag til at opnå nationale klimamål

! Kan ikke bruges til at nedbringe udledning i eget klimaregnskab - det er bidrag udover egen værdikæde

- I virksomhedens egen CO-opgørelse/ klimaregnskab
- Til omtale i ESG-rapport
- I forbindelse med markedsføring af produkt eller virksomhed
- Som supplement til reduktion i egen værdikæde
fx SBTi stiller krav om at det maks. må udgøre 10 % af reduktion ift. net zero mål